

HYVA CILINDER

FRONTHEFCILINDER MET BUITENHULS

Hyva

type:

FC 183 - 5 - 07190 - 000

pagina # 1 / 2

artikelnummer cilinder enkel:

015 02 220

Kipgewicht¹⁾:

45 ton

hoek 29° = max. cilinder verdraaiing

ruimte voor onderhoud

Montageinstructies op aanvraag

GATENPATROON

Te gebruiken bouten en zelfborgende moeren, M16(DIN931.Q8.8). Sluiteringen 17 x 30 mm. Positie platen lassen na het bouten van de scharnieren. Max. 2 mm speling tussen scharnier en cilinder.

A	:	464
A1	:	340
B	:	386
B1	:	243
C	:	229
D	:	242
E*	:	267
F	:	205
G*	:	1656
H*	:	1732
I	:	85
db	:	207

* incl. 20 mm pull out; (p.o.): toleranties +20 -0

specificatie

typenummer	:	FC 183 - 5 - 07190 - 000
uitgaanders	:	5
totale slag	:	7190 mm
gewicht incl. scharnieren	:	439 kg
gewicht cilinder	:	389 kg
totale volume	:	126 L
slag volume	:	116 L
werkdruk	:	190 bar (max.)
olie	:	zie olie specificatieblad

scharnieren

(niet inbegrepen)

chassisscharnier	:	015 06 043
hefscharnier links	:	015 06 705
hefscharnier rechts	:	015 06 717

¹⁾kipgewicht = netto gewicht bak + lading.

Deze Hyva cilinder is uitsluitend bedoeld voor hefwerkzaamheden. Het mag niet gebruikt worden als steunpunt of blootgesteld worden aan 'side loads' en/of extreme omstandigheden. Afwijkingen in overleg met afdeling verkoop Hyva mogelijk

uitgaander	1	2	3	4	5	totaal
effectieve diameter (mm)	183	162	141	120	99	
slag (mm)	1404	1424	1454	1454	1454	7190
totale volume (L)	37	29	23	16	11	116

berekening van het kipgewicht

De berekening van het kipgewicht is gebaseerd op de volgende gegevens:

werkdruk : 190 bar (max.)

baklengte (BL) : 9000 mm

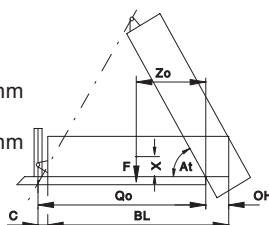
vertikale afstand tussen zwaartepunt bak met lading en achterscharnier van bak (X) : 850 mm

achteroverbouw (OH) : 750 mm

$Z_o = BL / 2 - OH$

$Q_o = BL + C - OH$ (pivot)

$At = \frac{\text{slag} \times 60}{Q_o}$



Tipping weight

This table shows the relationship between body length, rear overhang and tipping weight¹⁾ (tons) and also gives the final angle of tip. Calculation based on working pressure of 190 bar.

achteroverbouw	baklengte (BL)							
	OH (mm)	8250	8500	8750	9000	9250	9500	9750
150	52° 46	50° 45	49° 44	47° 42				
300	53° 48	51° 47	50° 46	48° 44	47° 44			
450	54° 51	52° 49	51° 47	49° 46	48° 45			
600		53° 51	52° 49	50° 48	48° 46	47° 45		
750		54° 55	53° 51	51° 50	49° 48	48° 47	46° 46	
900			54° 55	52° 53	50° 50	49° 49	47° 47	

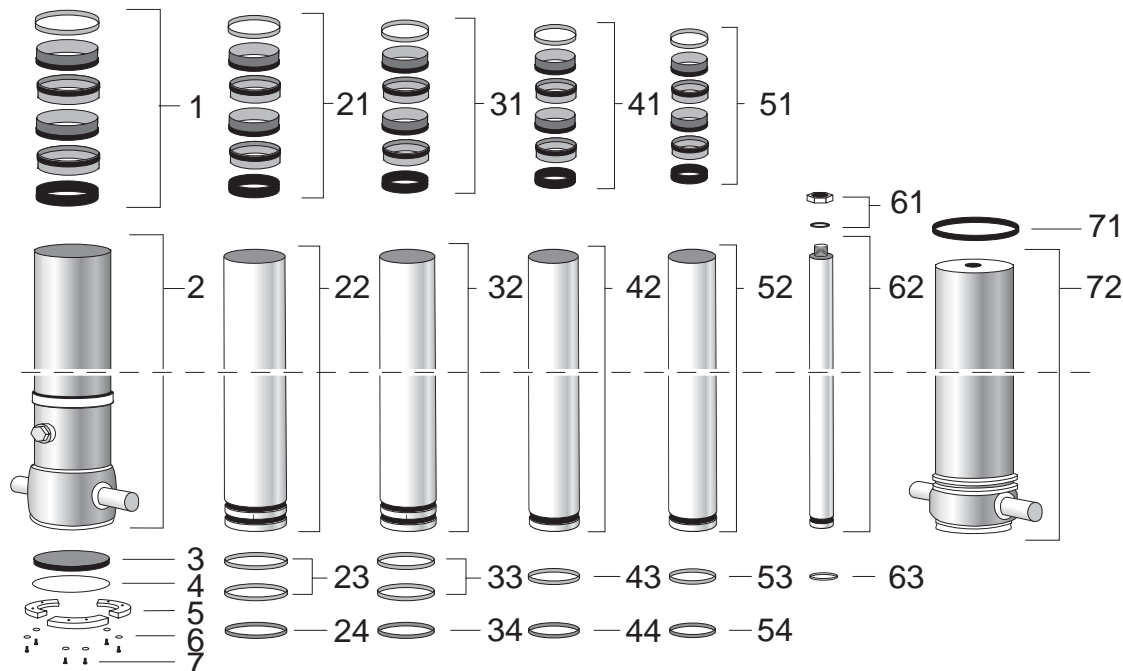
wijzigingen voorbehouden

DO-N 01502220 / 04 04 06 / RV AA

HYVA CILINDER

FRONTHEFCILINDER MET BUITENHULS

Hyva	type:	FC 183 - 5 - 07190 - 000
pagina # 2 / 2	artikelnummer cilinder enkel:	015 02 220
	Kipgewicht 1):	45 ton



artikellijst voor cilinder 015 02 220

pos.	artikelnr.	omschrijving	aantal
1	017 60 026 K	pakkingset Ø207	1
2	017 03 845	B 207 - 1690 - 4/4 - 190	1
3	017 30 022	bodemplaat Ø207	1
4	017 33 023 K	O-ring basis Ø207	1
5	017 31 026	montageplaat Ø207	3
6	017 32 547	sluiteringetje voor bout	6
7	017 32 043	bout	6
21	017 60 038 K	pakkingset Ø187/183	1
22	017 13 838	S 183 - 1646 - SHP	1
23	017 50 045 K	glijring Ø183	2
24	017 40 416 K	veerring Ø183	1
31	017 60 040 K	pakkingset Ø162	1
32	017 14 338	S 162 - 1646 - SHP	1
33	017 50 057 K	glijring Ø162	2

pos.	artikelnr.	omschrijving	aantal
34	017 40 428 K	veerring Ø162	1
41	017 60 051 K	pakkingset Ø141	1
42	017 14 855	S 141 - 1646	1
43	017 50 069 K	glijring Ø141	1
44	017 40 430 K	veerring Ø141	1
51	017 60 063 K	pakkingset Ø120	1
52	017 15 320	S 120 - 1646	1
53	017 50 070 K	glijring Ø120	1
54	017 40 441 K	veerring Ø120	1
61	017 02 890 K	bovenste moer en sluitringetje	1
62	017 26 821	P 099 - 1648	1
63	017 50 082 K	glijring Ø099	1
71	017 91 941	O-ring voor buitenhuls Ø242	1
72	017 02 191	buitenhuls Ø242 l.1403	1

reparatiekit

artikelnr.	omschrijving
017 62 114 K	komplete cilinder pakkingset bestaat uit alle pakkingsets met pakkingsetvet en de O-ring basis

Voor specificaties zie pagina # 1